

Архангельск (8182)63-90-72  
Астана (7172)727-132  
Астрахань (8512)99-46-04  
Барнаул (3852)73-04-60  
Белгород (4722)40-23-64  
Брянск (4832)59-03-52  
Владивосток (423)249-28-31  
Волгоград (844)278-03-48  
Вологда (8172)26-41-59  
Воронеж (473)204-51-73  
Екатеринбург (343)384-55-89  
Иваново (4932)77-34-06

Ижевск (3412)26-03-58  
Иркутск (395)279-98-46  
Казань (843)206-01-48  
Калининград (4012)72-03-81  
Калуга (4842)92-23-67  
Кемерово (3842)65-04-62  
Киров (8332)68-02-04  
Краснодар (861)203-40-90  
Красноярск (391)204-63-61  
Курск (4712)77-13-04  
Липецк (4742)52-20-81  
Киргизия (996)312-96-26-47

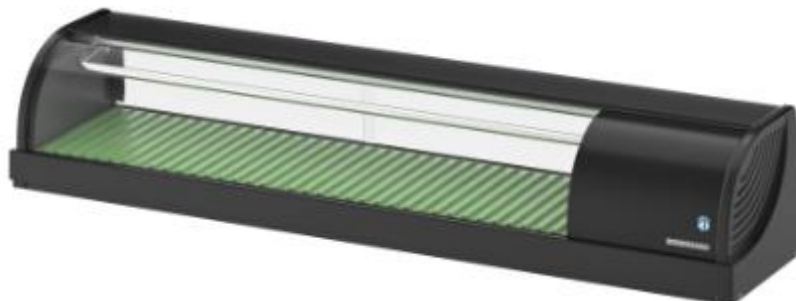
Магнитогорск (3519)55-03-13  
Москва (495)268-04-70  
Мурманск (8152)59-64-93  
Набережные Челны (8552)20-53-41  
Нижний Новгород (831)429-08-12  
Новокузнецк (3843)20-46-81  
Новосибирск (383)227-86-73  
Омск (3812)21-46-40  
Орел (4862)44-53-42  
Оренбург (3532)37-68-04  
Пенза (8412)22-31-16  
Казахстан (772)734-952-31

Пермь (342)205-81-47  
Россия (495)268-04-70  
Ростов-на-Дону (863)308-18-15  
Рязань (4912)46-61-64  
Самара (846)206-03-16  
Санкт-Петербург (812)309-46-40  
Саратов (845)249-38-78  
Севастополь (8692)22-31-93  
Симферополь (3652)67-13-56  
Смоленск (4812)29-41-54  
Сочи (862)225-72-31  
Ставрополь (8652)20-65-13

Сургут (3462)77-98-35  
Тверь (4822)63-31-35  
Томск (3822)98-41-53  
Тула (4872)74-02-29  
Тюмень (3452)66-21-18  
Ульяновск (8422)24-23-59  
Уфа (347)229-48-12  
Хабаровск (4212)92-98-04  
Челябинск (351)202-03-61  
Череповец (8202)49-02-64  
Ярославль (4852)69-52-93

<https://hoshizaki.nt-rt.ru/> || [hzo@nt-rt.ru](mailto:hzo@nt-rt.ru)

## ФУТЛЯР ДЛЯ СУШИ HNC-150BE-RB, ПРАВОСТОРОННИЙ



### ОПИСАНИЕ:

Этот футляр для суши создан для деликатного обращения с суши и его свежими ингредиентами. Эффективное закругленное стеклянное окошко делает его привлекательной демонстрацией свежих ингредиентов, которые используются. Система охлаждения обеспечивает качественную поддержку, необходимую для суши, защищая целостность, но она не предназначена для использования в качестве холодильного шкафа для хранения. Тарелки с едой можно перевернуть и использовать для улучшения охлаждения. Эта модель также доступна в различных размерах, в черном цвете и из нержавеющей стали с левым или правым боковым отверстием. С антирассеивающей пленкой для защиты от осколков стекла.

### ТЕХНИЧЕСКИЕ ХАРАКТЕРИСТИКИ:

Наименование модели	HNC-150BE-RB
Номер предмета	S054-C172
Название продукта	Футляр для суши, правосторонний
Эквивалент CO2 (кг)	157
Температура (° C) прикл.	5
Электрическое подключение	1/220 - 240 В / 50 Гц
Размеры Ш x Г x В (мм)	1500 x 345 x 270
Хладагент	R134a
Чистый объем (л)	57 год
Масса нетто (кг)	37
Вес брутто в упаковке (кг)	52
Электрическое подключение Нагрузка (кВт)	0,15
Электрическое подключение	1/220 - 240 В / 50 Гц